

**AICA**

コンクリート表面保護工法

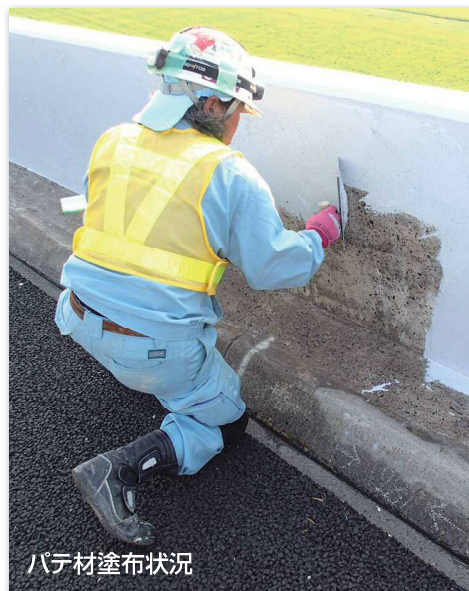
**DYNAMICRESIN**

# ダイナミックレジン ストロングガードFコート工法

【東日本・中日本・西日本高速道路(株)構造物施工管理要領 コンクリート表面保護】適合工法



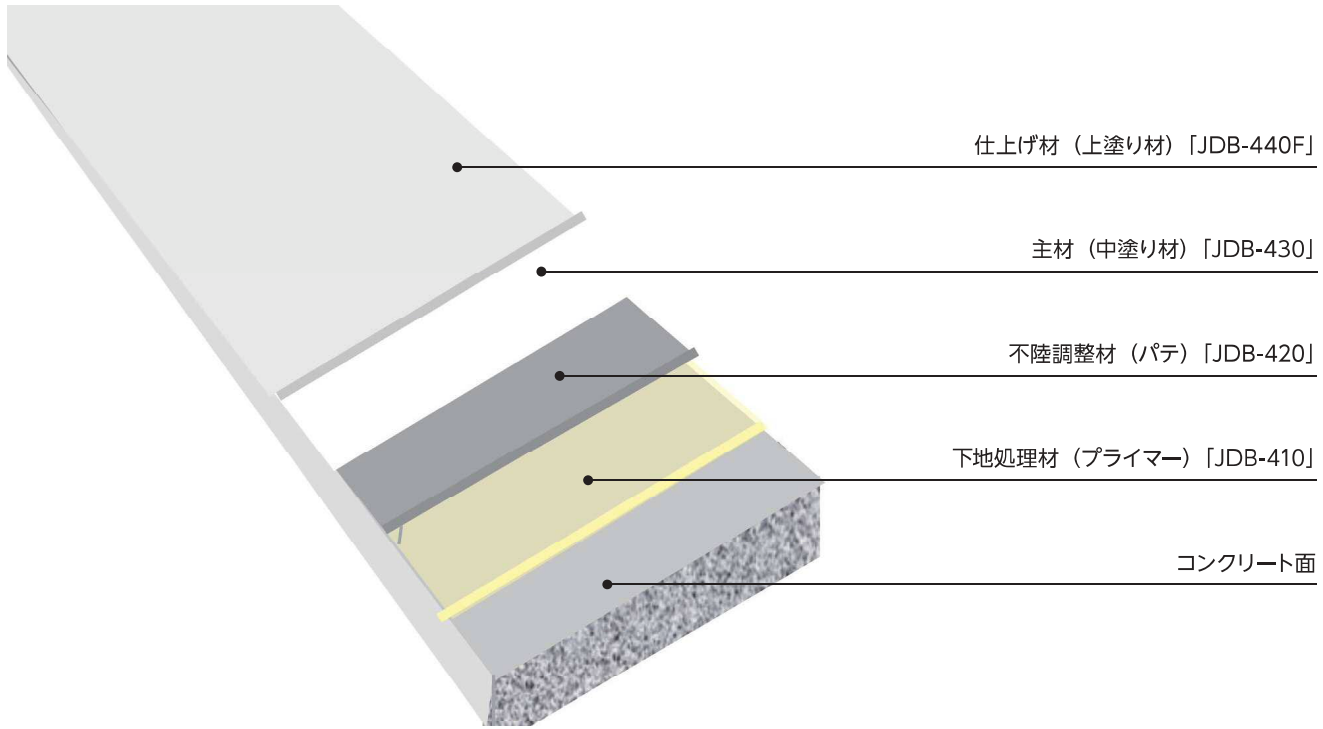
プライマー塗布状況



パテ材塗布状況



上塗材塗布状況



ストロングガードFコート工法

工 程	材料の種類	商品名	荷 姿	標準塗布量 【kg/m <sup>2</sup> 】	標準塗膜厚 Wet時【μm】	施工方法	施工間隔
下地処理工	ウォータージェット又はサンドブラストあるいはディスクサンダー等で全面清掃し、レイタンス(脆弱層)、付着塩分、油分、その他の汚れを十分に除去する。						
プライマー塗布工	エポキシ樹脂系 プライマー	JDB-410	13.5kg/セット 主剤:9kg・硬化剤:4.5kg	0.10kg/m <sup>2</sup> ※1	100 ※1	ローラー 刷毛 等	半硬化乾燥※2 確認後 ~7日以内
パテ材塗布工	エポキシ樹脂系 パテ	JDB-420	15kg/セット 主剤:10kg・硬化剤:5kg	0.30kg/m <sup>2</sup> ※1	180 ※1	金ゴテ 等	半硬化乾燥※2 確認後 ~7日以内
中塗り材塗布工	柔軟型エポキシ 樹脂系中塗り材	JDB-430	13.5kg/セット 主剤:12kg・硬化剤:1.5kg	0.26kg/m <sup>2</sup>	210	ローラー 刷毛 等	半硬化乾燥※2 確認後 ~7日以内
上塗り材塗布工	フッ素樹脂系 上塗り材	JDB-440F	16.3kg/セット 主剤:14kg・硬化剤:2.3kg	0.12kg/m <sup>2</sup>	80	ローラー 刷毛 等	-

※1 塗布量・膜厚は下地の状態(吸い込み・不陸がある場合)によって変動するものとする。

※2 半硬化乾燥:塗面の中央を指先で静かに軽くこすって塗面にすり跡が付かない状態。

注) 標準色は、(社) 日本塗料工業会 塗料用標準色【N-65・70・75・80】を標準色としています。これ以外の着色に関しては最寄の当社へ御確認願います。

共通項目

- 本カタログに記載されている製品の使用、取扱い、保管については、必ず製品説明書および安全データシート(SDS)も合わせてお読みください。
- 記載内容は当社試験結果によるもので十分信頼し得るものと考えておりますが、ご需要家各位において使用された結果を必ずしも保証したものではありません。また、使用目的、使用条件により結果が相違する場合がありますので、予めご需要家各位でご確認されることを推奨します。

- 改良のため、予告なく仕様・価格の変更並びにアイテムの改廃をすることがありますのでご了承ください。確認は最寄りの弊社までお願いいたします。
- 荷受けの際、必ず破損の有無をご確認ください。万一破損のある場合は、運送会社の証明をもらい、至急弊社にご連絡ください。(後日に発見された場合は、責を負いかねます。)
- このカタログに掲載されている設計価格は消費税抜きとなります。
- このカタログに掲載されている設計価格(材工込)の工事部分は弊社にて推測したものです。
- 印刷物につき、商品写真と実物とは多少相違することがあります。 ● 商品ならびに施工に関するお問い合わせは最寄りの当社へお願いいたします。
- © アイカ工業株式会社 本書に収録したものの一部または全部の無断複製・転載を禁じます。

業務用



ISO 9001 認証取得 JQA-Q2019  
ISO 14001 認証取得 JQA-EM0513  
OHSAS18001適合 JQA-OH0017

アイカ工業株式会社

化成品・化粧板・住器建材・機能材料

本 社 / 愛知県清須市西堀江2288番地  
東京本社 / 東京都練馬区豊玉北6丁目5番15号  
営業カンパニー

■代理店

ホームページアドレス / <http://www.aica.co.jp/>

- |                                     |                                     |                                     |
|-------------------------------------|-------------------------------------|-------------------------------------|
| 札幌 ☎(011)811-9201 FAX(011)812-2968  | 新潟 ☎(025)245-8596 FAX(025)245-8597  | 四国 ☎(087)851-9588 FAX(087)851-9592  |
| 仙台 ☎(022)232-3251 FAX(022)235-1067  | 松本 ☎(0263)33-1321 FAX(0263)33-1325  | 福岡 ☎(092)474-1190 FAX(092)474-1282  |
| 盛岡 ☎(019)653-5591 FAX(019)653-5419  | 名古屋 ☎(052)757-1053 FAX(052)757-1058 | 鹿児島 ☎(099)226-7511 FAX(099)226-7515 |
| 福岡 ☎(0248)62-1420 FAX(0248)62-1422  | 静岡 ☎(054)286-0451 FAX(054)286-0453  | 沖縄 ☎(098)868-6367 FAX(098)868-6372  |
| 東京 ☎(03)5912-2841 FAX(03)5912-2847  | 金沢 ☎(076)222-9600 FAX(076)222-9608  | 東京ショールーム ☎(03)6770-2012             |
| 横浜 ☎(045)640-1081 FAX(045)640-1087  | 大阪 ☎(06)6265-6813 FAX(06)6265-6814  | 名古屋ショールーム ☎(052)757-1056            |
| 埼玉 ☎(048)601-2191 FAX(048)601-2190  | 神戸 ☎(078)222-6341 FAX(078)222-6326  | 大阪ショールーム ☎(06)6265-6828             |
| 千葉 ☎(043)241-2181 FAX(043)241-2185  | 京都 ☎(075)284-0770 FAX(075)284-0771  | 福岡ショールーム ☎(092)474-1164             |
| 宇都宮 ☎(028)346-1750 FAX(028)346-1752 | 広島 ☎(082)254-1311 FAX(082)255-8817  |                                     |
| 北関東 ☎(027)322-8771 FAX(027)327-2271 | 岡山 ☎(086)243-1327 FAX(086)243-7508  |                                     |

カタログ、サンプル帳、現物サンプルのご請求はホームページまたはFAXにて

● 商品のお問い合わせ先

ホームページ: [www.aica.co.jp](http://www.aica.co.jp)

アイカ問合せセンター

※フリーダイヤルは、携帯電話・PHS・一部のIP電話等からはご利用になれない場合がございます。

FAX <052>409-1526

アイカカタログセンター  
TEL <052>409-1471

☎ <0120>525-100 TEL <052>409-8313 FAX <052>409-1482

※問合せセンター・カタログセンターを含む全営業店所の営業日は、月～金(除く:土日祝休)です。ホームページからの当日出荷ご依頼分の受付時間は14:00(FAXの場合は12:00)です。

D359A 15.10.0S.SG