

ダイナミックレジン

クリアタフレジン

クイック工法

下地視認可能型省工程剥落防止工法

NETIS登録番号:KT-210087-A



コテ・ローラー  
で簡単施工!

省工程・短工期なので

1日で施工完了!

透明度が高いので

下地視認性が良好!

高性能特殊樹脂なので

高耐久性を実現!

イメージPHOTO

## ダイナミックレジン クリアタフレジンクイック工法 とは

ダイナミックレジン クリアタフレジンクイック工法は、コンクリートの剥落事故防止を目的に開発された工法です。1日で全工程が完了する抜群の施工性を誇り、透明度の高い特殊樹脂を用いるので施工後もコンクリート下地の経過観察が可能です。

# ダイナミックレジン クリアタフレジンクイック工法

## ■ダイナミックレジン クリアタフレジンクイック工法とは

橋梁などに使用されているコンクリートは、中性化などにより内部の鉄筋が腐食膨張することで剥落し、

通行車両や歩行者の安全性を損なう恐れがあります。そこでダイナミックレジン クリアタフレジンクイック工法は、

そのような事故を未然に防止することを目的に開発されております。

また、従来の剥落対策工法は施工に複数日を要するのが一般的でしたが、本工法は**1日で全工程の施工が完了し、**

かつ透明性の高い特殊樹脂を使用しているため**施工後のコンクリート下地の経過観察も可能**となっております。

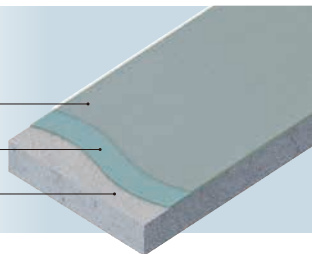
工程	商品名	塗布量 (kg/m)	荷姿	施工方法	標準塗膜厚 Wet時(μm)	施工間隔 (23℃)
プライマー	JUU-700 (溶剤型アクリルシリコン樹脂)	0.1	11kgセット (主剤:10kg 硬化剤:1kg)	ローラー・刷毛等	約100	20分
補強層	JUU-710 (ウレタ樹脂)	1.0	13kgセット (主剤:7kg 硬化剤:6kg)	コテ・ローラー等	約950	—

### 工程図

補強層「JUU-710」

プライマー「JUU-700」

コンクリート面



### 用途

コンクリート片の剥落防止

### 特長

- ①透明性の高い特殊樹脂により**下地の経過観察が可能**
- ②省工程・短工期 ⇒ **1日で全工程の施工が可能**
- ③施工性 ⇒ **補強用繊維シートを必要としない**ため、施工が容易
- ④**コテ・ローラー**施工タイプ
- ⑤塗膜の**変色が少ない**優れた耐久性

### 下地視認性

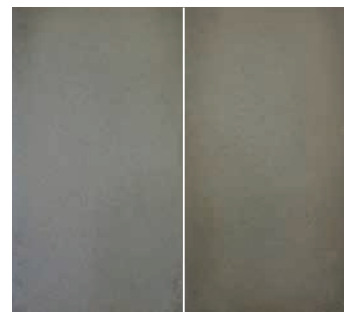
塗布前



施工後の下地視認性

塗布後

### 高耐久性 (キセノン照射500h)



試験前

試験後

### 共通項目

- 本カタログに記載されている製品の使用、取り扱い、保管については、必ず製品説明書および安全データシート(SDS)も合わせてお読みください。
- 記載内容は当社試験結果によるもので十分信頼し得るものと考えておりますが、ご需要家各位において使用された結果を必ずしも保証したものではありません。また、使用目的、使用条件により結果が相違する場合がありますので、予めご需要家各位でご確認いただくことを推奨します。

カタログ、サンプル帳、現物サンプルのご請求はホームページにてお受けしております。

<https://www.aica.co.jp/>

アイカ工業



●商品のお問い合わせはアイカ問合せセンターまでお願いいたします。

☎0120-525-100 TEL 052-409-8313 受付時間: 9時~17時

●アイカカタログセンター

TEL 052-409-1471

※問合せセンター・カタログセンターを含む全営業店所の営業日は月~金曜日、休業日は土曜日・日曜日・祝日です。カタログ・サンプル当日出荷のホームページ受付締め時間は14:00です。

※フリーダイヤルは、携帯電話・一部のIP電話等からはご利用にならない場合がございます。

業務用

- 改良のため、予告なく仕様および価格を変更することがありますのでご了承ください。確認はアイカ問合せセンターまでお願いいたします。
- 荷受けの際、必ず破損の有無をご確認ください。万一破損している場合は、運送会社の証明をもらい、至急当社へご連絡ください。また、ご使用前に製品に異常がないかもご確認ください。後日に発見された場合は、責を負いかねます。

- 印刷物につき、商品写真と実物とは相違することがあります。
- ©アイカ工業株式会社 本書に収録したものの一部または全部の無断複製・転載を禁じます。