

ダイナミックレジン

クリアタフレジン クイック 1500

下地視認可能型省工程剥落防止工法 NETIS登録番号:KT-210087-A



コテで
簡単施工!

省工程・短工期なので

最短
1日で施工完了!

透明度が高いので

下地視認性が
良好!

高性能特殊樹脂なので

高耐久性を
実現!

ダイナミックレジン クリアタフレジンクイック 1500

■ ダイナミックレジン クリアタフレジンクイック1500とは

橋梁などに使用されているコンクリートは、健全であれば非常に強固なのですが、

中性化等の経年劣化により表面のコンクリート片がはく落してしまう事故も起きており、社会問題となっています。

「**ダイナミックレジン クリアタフレジンクイック 1500**」は、将来的にはく落する危険性のあるコンクリートに対し、万が一はく落が起ころうと、コンクリート片が落下しないよう、強靱な塗膜で受け止める工法です。

従来の剥落対策工法は施工に複数日を要するのが一般的でしたが、本工法は**最短1日で全工程の施工が完了します**。

また、透明性の高い特殊樹脂を使用しているため、**施工後もコンクリート下地の経過観察が可能**で、

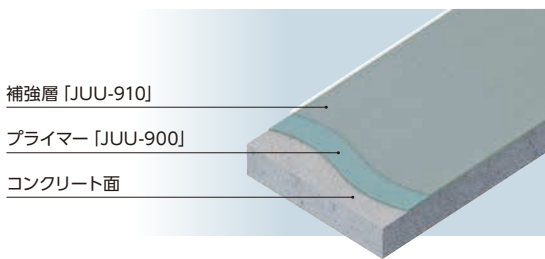
発生した下地のひび割れや変状を目視で確認することが可能です。

アイカは化学のちからで、車両や歩行者が安心して通行できる環境づくりを支えています。

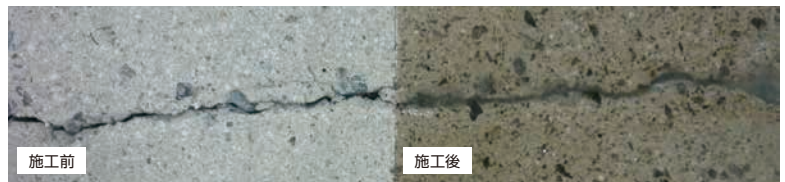
工程	材料の種類	商品名	荷姿	標準塗布量 (kg/m ²)	塗装回数 (回)	標準塗膜厚 (目安) Wet時(μm)	施工方法	施工間隔 (目安)
プライマー 塗布工	溶剤形 アクリルシリコン樹脂	JUU-900	11kg/セット 主剤:10kg 硬化剤:1kg	0.1	1	約100	ローラー・刷毛等	20分～
補強層 塗布工	無溶剤形 ウレタ樹脂	JUU-910	10kg/セット 主剤:6kg 硬化剤:4kg	1.2	1~2	約1100	コテ等	-

※詳細は標準施工仕様書を参照してください。

工程図



用途

 コンクリート片の剥落防止

特長

- ①透明性の高い特殊樹脂により**下地の経過観察が可能**
- ②省工程・短工期 ⇒ **最短1日で全工程の施工が可能**
- ③施工性 ⇒ **補強用繊維シートを必要としない**ため、施工が容易
- ④**コテ施工タイプ**
- ⑤塗膜の**変色が少ない**優れた耐久性
- ⑥優れた**耐荷性/1.5KN以上***

※首都高速道路(株) 橋梁構造物設計要領(コンクリート片剥落防止編) 剥落防止工法の評価基準A種/耐荷性基準値

試験項目	参考基準値 ^{*1}	測定値	
耐荷性	Φ10cm当りの押抜き荷重1.5kN以上	1.6kN	
附着性	標準養生	附着強度 1.5N/mm ² 以上	2.1N/mm ²
	半水中養生	附着強度 1.5N/mm ² 以上	2.5N/mm ²
	温冷繰返し養生	附着強度 1.5N/mm ² 以上	2.3N/mm ²
耐久性	促進耐候試験500時間経過後に光沢保持率が70%以上、色差ΔE*abが10以内であること。	光沢保持率: 93% 色差ΔE*ab: 3.2	
伸び性能	押抜き試験で10mm以上の変位が確認できること。	伸び性能 ^{*2} : 25.0mm 最大荷重時の変位: 23.6mm	
景観	施工後の外観に著しい不連続性などがなく、周囲と調和すること。	施工後の外観に著しい不連続性などがなく、周囲と調和する。	

*1 首都高速道路(株) 橋梁構造物設計要領 剥落防止編 平成26年8月版 剥落防止の評価基準 A種
*2 伸び性能は、耐荷重1.5kNを保持している最大変位

共通項目

- 本カタログに記載されている製品の使用、取り扱い、保管については、必ず製品説明書および安全データシート(SDS)も合わせてお読みください。
- 記載内容は当社試験結果によるもので十分信頼し得るものと考えておりますが、ご需要家各位において使用された結果を必ずしも保証したものではありません。また、使用目的、使用条件により結果が相違する場合がありますので、予めご需要家各位でご確認いただくことを推奨します。

カタログ、サンプル帳、現物サンプルのご請求はホームページにてお受けしております。

<https://www.aica.co.jp/>

アイカ工業



●商品のお問い合わせはアイカ問合せセンターまでお願いいたします。

●アイカカタログセンター

☎0120-525-100 TEL 052-409-8313 受付時間: 9時~17時

TEL 052-409-1471

※問合せセンター・カタログセンターを含む全営業店所の営業日は月~金曜日、休業日は土曜日・日曜日・祝日です。カタログ・サンプル当日出荷のホームページ受付締め時間は14:00です。

※フリーダイヤルは、携帯電話・一部のIP電話等からはご利用にならない場合がございます。

業務用

- 改良のため、予告なく仕様および価格を変更することがありますのでご了承ください。確認はアイカ問合せセンターまでお願いいたします。
- 荷受けの際、必ず破損の有無をご確認ください。万一破損している場合は、運送会社の証明をもらい、至急当社へご連絡ください。また、ご使用前に製品に異常がないかもご確認ください。後日に発見された場合は、責を負いかねます。

- 印刷物につき、商品写真と実物とは相違することがあります。
- ©アイカ工業株式会社 本書に収録したものの一部または全部の無断複製・転載を禁じます。