

床専用弾性エポキシ目地シール材

# ジョリエース 目地シールドE

JE-MSE C2 (グレー)

JE-MSE C4 (グリーン)



主剤



硬化剤



## コンクリート目地の充填に最適！

POINT 1

弾性タイプで充填後の  
目地痩せがしにくい

POINT 2

パテ状のため優れた柔軟性で  
作業性が良好

POINT 3

優れた耐久性により  
角欠けを抑制

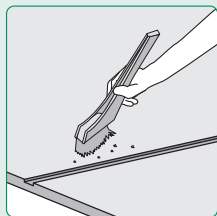
# ジョリエース 目地シールドE

JE-MSE C2 (グレー)

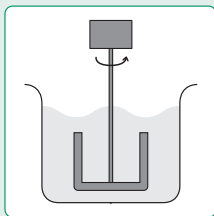
JE-MSE C4 (グリーン)

● 施工手順

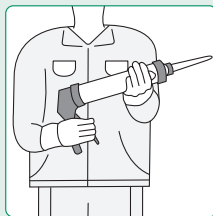
プライマー(JE-70)塗布



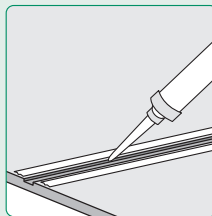
均一混合、混合攪拌



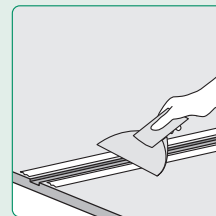
ガンのセット



目地充填



仕上げ



● 梱包・容量

材料名	荷姿
JE-70	A液 7.5kg 缶入 B液 7.5kg 缶入
JE-MSE	6Lセット(8kg) A液 4kg B液 4kg

● 耐薬品性 (JIS A 5705 48時間スポット試験)

薬品名	試験結果
塩酸 5%	○
酢酸 5%	○
硫酸 5%	△
水酸化ナトリウム 2%	○
アンモニア水 5%	◎
次亜塩素酸 5%	◎
エタノール	×
灯油	○
エンジンオイル	◎
ブレーキオイル	×
サラダ油	◎
キシレン	×
トイレ洗剤(塩酸系)	△
トイレ洗剤(塩素系)	△

◎: 変化なし ○: 変色あり △: 変色、わずかに軟化、または膨張 ×: 軟化、膨張  
※ 上記数値は代表値であり、保証値ではありません。

● 性状

JE-MSE (目地材)

外観	主 剤: 粘稠体 (C2: グレー、C4: グリーン) 硬化剤: 褐色粘稠体
使用量 (目安)	60m/セット (目地幅 10mm×10mm、材料のロス 0%とした場合)
混合物比重	1.3g/cm <sup>3</sup>
可使時間(目安)	30分/S 20分/W (23℃)
歩行可能時間(目安)	24時間~(23℃)

※ 上記数値は代表値であり、保証値ではありません。

● 基本物性値

試験項目	試験結果	試験方法
硬度	80	JIS K 7215 (ショアー A 硬度)
引張強度	4MPa	JIS K 6251
引張伸び	120%	JIS K 6251
接着性	2.1N/mm <sup>2</sup> 下地コンクリート破壊	建研式引張試験 (プライマー: JE-70)
耐摩耗性	133mg	JIS K 7204 (CS-17、9.8N、1000回転)

※ 上記数値は代表値であり、保証値ではありません。

● カラーバリエーション

● JE-MSE C2 (グレー) ● JE-MSE C4 (グリーン)

※ グレー色(C2)、グリーン色(C4)のみの対応となります。

共通項目

- 本カタログに記載されている製品の使用、取り扱い、保管については、必ず製品説明書および安全データシート(SDS)も合わせてお読みください。
- 記載内容は当社試験結果によるもので十分信頼し得るものと考えておりますが、ご需要家各位において使用された結果を必ずしも保証したものではありません。また、使用目的、使用条件により結果が相違する場合がありますので、予めご需要家各位でご確認いただくことを推奨します。

カタログ、サンプル帳、現物サンプルのご請求はホームページにてお受けしております。

<https://www.aica.co.jp/>

アイカ工業



● 商品のお問い合わせはアイカ問合せセンターまでお願いいたします。

☎ 0120-525-100 TEL 052-409-8313 受付時間: 9時~17時

● アイカカタログセンター

TEL 052-409-1471

※ 問合せセンター・カタログセンターを含む全営業店所の営業日は月~金曜日、休業日は土曜日・日曜日・祝日です。カタログ・サンプル当日出荷のホームページ受付締め時間は14:00です。

※ フリーダイヤルは、携帯電話・一部のIP電話等からはご利用にならない場合がございます。

業務用

- 改良のため、予告なく仕様および価格を変更することがありますのでご了承ください。確認はアイカ問合せセンターまでお願いいたします。
- 荷受けの際、必ず破損の有無をご確認ください。万一破損している場合は、運送会社の証明をもらい、至急当社へご連絡ください。また、ご使用前に製品に異常がないかもご確認ください。後日に発見された場合は、責を負いかねます。

- 印刷物につき、商品写真と実物とは相違することがあります。
- ©アイカ工業株式会社 本書に収録したものの一部または全部の無断複製・転載を禁じます。

